

# Saône **2** Rhône

**Juste 2.0°C large les amarres !**

**Dossier de presse**

**Quatre mois de  
rencontres  
scientifiques sur  
la Saône  
et le Rhône**

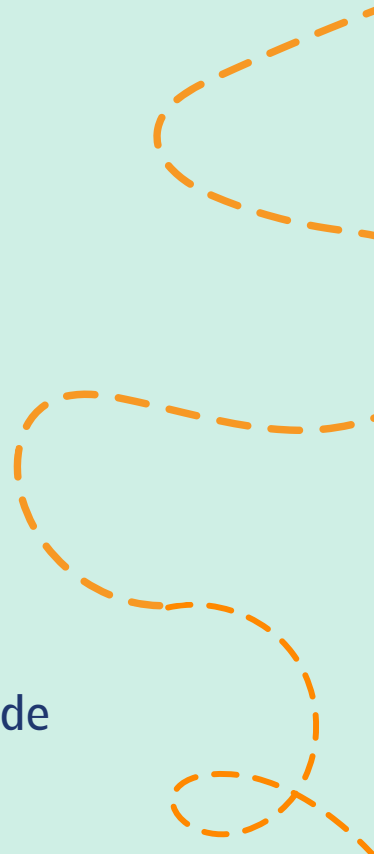


Un projet de  
**juste** 

# Sommaire



1. Des origines à Saône 2 Rhône
2. Notre itinéraire
3. Un bateau laboratoire au fil de l'eau
4. Un projet scientifique interdisciplinaire
5. La recherche avec et au service de la société
6. À la rencontre des écoles
7. Impliquer le plus grand nombre : nos initiatives de médiation et de sensibilisation
8. Juste 2.0°C: trajectoire d'une association



# Des origines à Saône 2 Rhône

**Juste 2.0°C** c'est la limite supérieure de l'**élévation moyenne des températures** d'ici 2100 par rapport à l'ère pré-industrielle prévue par l'**Accord de Paris**. C'est aussi le nom de l'association loi 1901 **reconnue d'intérêt général** qui a été fondée en **2020** par des étudiant-es du monde universitaire français dans le but de soutenir et promouvoir des projets associant **recherche** scientifique, **sensibilisation** et **initiatives citoyennes** sur les effets du changement climatique et de l'anthropisation.

Saône to Rhône, c'est une **campagne de terrain** à bord d'un **bateau solaire** aménagé en **laboratoire itinérant**, qui partira de **Port-sur-Saône** en **mars 2024** pour arriver à **Arles** en **juin 2024**. C'est aussi la création d'un **dialogue** avec les acteur-rices du territoire le long de la Saône et du Rhône dans une visée de **recherche**, mais aussi de **sensibilisation** et de **pédagogie**. Voici la mission de cette **expédition** ambitieuse qui mobilise les efforts des bénévoles de l'association.



## Une aventure humaine et scientifique au fil de l'eau

Deux équipes se partagent les tâches : **l'équipe de recherche**, issue des **Écoles Normales Supérieures** qui partira faire vivre la mission de recherche interdisciplinaire, mais aussi **l'équipe à terre** qui animera les actions de **médiation scientifique** et de **pédagogie**.

Vulgarisation scientifique, interventions auprès des scolaires, collaboration avec des institutions culturelles et des collectivités : nos actions portent sur la diffusion collaborative des sciences, en particulier des sciences de l'environnement et de l'étude des effets de l'humain sur l'environnement.



L'équipe de recherche, avec (de gauche à droite) : Amandine Reist, Jean-Loup Baudoin, Valentin Brochet, et Apoline Zahorka.

# Notre itinéraire





# Un bateau laboratoire au fil de l'eau



Après une première expédition en voilier polaire, Juste 2.0°C embarque sur **un coche solaire**, un bateau doté d'une coque de catamaran qui lui assure stabilité et légèreté.

Contrairement aux péniches qui circulent habituellement sur les rivières et les fleuves, l'embarcation choisie **fonctionne intégralement à l'énergie solaire**. Elle permettra d'alimenter tous nos besoins courants : cuisson, eau chaude, mais aussi les différents instruments de laboratoire embarqués.

Le bateau assurera **3 fonctions** distinctes :

- **Lieu de vie**, le bateau accueillera les quatre étudiant.es qui auront à disposition deux chambres, une salle d'eau et une cuisine/salon.
- **Lieu de recherche**, l'embarcation accueillera un petit laboratoire embarqué qui permettra à l'équipe de terrain de réaliser des premières analyses mais aussi de montrer aux scolaires les outils utilisés lors des protocoles de recherche.
- **Lieu de rencontre**, la terrasse et le bateau pourront accueillir jusqu'à 12 personnes à bord. Lors des escales, le bateau sera également aménagé pour offrir un espace de repos, de lecture et d'échanges pour les passant.es.



## Notre bateau en quelques chiffres :

- 15m x 4m
- 12 panneaux solaires de 400W
- 3 pièces + une cuisine/salon
- Capacité maximale d'accueil : 12 personnes

# Un projet scientifique interdisciplinaire

## Nos thématiques de recherche



## Pourquoi la Saône et le Rhône ?

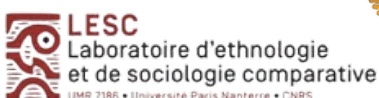
La **Saône** et le **Rhône** concentrent de **nombreux enjeux** : pêche, navigation, qualité de l'eau et biodiversité, usages récréatifs, ou encore production d'énergie. Cette **multiplicité d'usages** nous intéresse tout particulièrement. Le bassin versant fait par ailleurs l'objet de **projets de restauration écologique** destinés à remettre en état les écosystèmes altérés. Ces projets sont initiés dès les années 1990 sur le Rhône et dès les années 2010 sur la Saône. Ainsi, nos questionnements se concentrent sur l'évolution du **paysage**, les **pollutions**, les **projets d'aménagement** et les **savoirs** qui entourent ces cours d'eau. En **mêlant nos approches** disciplinaires, il s'agit de susciter une **réflexion englobante** sur ces cours d'eau.

Dans un contexte de **changements écologiques globaux**, nous souhaitons mettre l'accent sur nos **environnements proches**, la façon dont nous les transformons et comment nous souhaitons les habiter. En sortant les sciences des laboratoires, l'intérêt de notre campagne est de faire de notre **environnement quotidien un objet de science**. Si les deux cours d'eau ont un intérêt scientifique, cette étude cherche aussi à **résonner avec des préoccupations locales** et à impliquer les habitant.es dans une démarche conciliant recherche, sensibilisation et médiation scientifique.

# La recherche avec et au service de la société



## Les établissements de recherche à nos côtés



Saône 2 Rhône, c'est avant tout une **approche interdisciplinaire** des **sciences de l'environnement** et de **l'empreinte humaine** sur les écosystèmes tout au long de la Saône et du Rhône. Nos projets de recherche sont encadrés par des chercheuses et chercheurs d'une dizaine de **laboratoires** scientifiques.



**L'interdisciplinarité** structure notre démarche : depuis près de deux ans, nous avons échafaudé des projets de recherche **interconnectés** pour mener une étude de terrain à bord de notre **laboratoire itinérant**. Notre intérêt pour **l'environnement** et notre curiosité **scientifique** nous ont fait progressivement mûrir nos idées depuis le printemps 2022 jusqu'à aboutir à cette campagne scientifique à bord d'un bateau, qui larguera les amarres en mars 2024 depuis Port-sur-Saône. C'est aussi le fruit de l'accompagnement de nos encadrant.es de recherche qui nous ont guidé individuellement dans nos disciplines et dans la construction d'une approche interdisciplinaire.

## Attiser la curiosité scientifique et partager les connaissances



Nous croyons que la recherche joue un rôle primordial dans la protection des écosystèmes : c'est **l'expertise** qu'elle produit qui permettra de déterminer les vulnérabilités des territoires, à partir desquelles seront encadrées toutes activités présentes et à venir. À notre petite échelle, au sein de la communauté de chercheurs et chercheuses, notre credo repose sur le **partage de la démarche scientifique**, que nous voulons pouvoir porter vers tout.e citoyen.ne pour qu'il-elle puisse s'en saisir et se forger une **opinion critique**.

C'est pourquoi l'équipe embarquée prévoit de multiples moyens de **communication** qui rejoignent notre mission de sensibilisation à un large public : journal de bord, carte interactive augmentée de ressources pédagogiques et carnets de terrain. Conscient.es de l'originalité de cette aventure, c'est un **engagement civique** autant que **scientifique** que de vouloir la partager et la **rendre accessible**, en faisant **sortir la science des laboratoires** pour l'amener au plus près de toutes et tous. Nous cherchons par là à participer à l'effort collectif visant à **renouer sciences et société**.



# À la rencontre des écoles



Le volet pédagogique est construit dans la continuité de la mission scientifique. Les élèves d'**une soixantaine de classes** découvrent, à travers l'expérience des étudiant-es, la réalité d'une **campagne de recherche scientifique** ainsi que la diversité et la complémentarité des disciplines : géographie, chimie, sciences sociales, biologie. La **collaboration** du pôle pédagogie de Juste 2.0°C avec le corps enseignant a permis de développer le projet en conditions réelles pour mettre sur pied un suivi de la mission **de la maternelle au collège** en lien avec les programmes scolaires. Le parcours de notre bateau a été pensé de sorte à **aller à la rencontre** des écoles, spécifiquement celles **éloignées des grandes métropoles**. Le projet a été suivi par **l'Inspection Générale de l'Éducation, du Sport et de la Recherche de l'Éducation nationale** et a été diffusé à ce titre dans plusieurs académies à partir du début d'année 2023.



Dès septembre 2023, les enseignant-es ont pu s'appropriier le contenu des projets de recherche avec leurs classes grâce aux premières **ressources pédagogiques mises en ligne**. Celles-ci se composent notamment de la présentation du projet, l'introduction des mascottes qui sont deux adorables castors en peluche ou encore la proposition de séquences pédagogiques pour étudier la pollution et l'aménagement des rivières autour de chez soi. À partir du lancement de la campagne, les établissements situés sur notre itinéraire auront l'occasion de **visiter le bateau**, suivre sa position grâce à une **carte interactive** mise en ligne, et rencontrer les étudiant-es - chercheur-ses de Saône to Rhône lors des escales.



Saône to Rhône, c'est aussi l'occasion de mettre en place des **projets collectifs** dans les écoles : mini-étude scientifique sur les plastiques ou les plantes invasives, grand projet artistique, rencontres de métiers en lien avec la rivière... Nous avons hâte de voir ce que les élèves vont produire !







# Impliquer le plus grand nombre : nos initiatives de médiation et sensibilisation

Là où la mission pédagogique est tournée vers les scolaires, la mission sensibilisation cherche à **s'adresser à tous les publics**, pour socialiser tout un chacun aux enjeux du changement climatique et de l'anthropisation, par le prisme de la campagne Saône to Rhône.

Ce volet vise à renforcer le lien avec les **acteur.ices de la culture scientifique** sur les **problématiques environnementales**. Cet effort de médiation prend corps par le pôle médiation de Juste 2.0°C, au travers de partenariats avec des centres culturels tels que le **Centre Permanent d'Initiatives pour l'Environnement (CPIE)** d'Arles, des médiathèques, des collectivités territoriales... Il s'intègre également aux programmations des principaux événements nationaux et locaux de la culture scientifique tels que la **Fête de la Science**, Pop'Sciences (Villeurbanne), ou le Festival Entre Rhône et Saône (ville de Lyon).



Photos d'ateliers de médiation animés dans le cadre du festival de culture scientifique Pop'Sciences (mai 2023), de la Fête de la science à la Cité des Sciences et de l'Industrie (octobre 2023), et du Festival Entre Rhône et Saône (juillet 2023).

Convaincu.es par l'importance de la **communication scientifique** qui explore une **variété de formats**, nous réalisons avec le pôle communication des séries de vulgarisation scientifique autour des sciences de l'environnement, à travers courtes vidéos, posts explicatifs, stories interactives, etc.



Nous lançons aussi un **podcast** qui documentera notre descente à base de prise de sons et de voix pour vous donner à entendre les **bruits des écosystèmes** traversés, et le **dialogue des savoirs** autour des cours d'eau. Passionné.es par la capacité de l'art à **sensibiliser** aux bouleversements environnementaux, nous explorons également les **liens entre art et environnement** à travers des interviews d'artistes sur nos **réseaux sociaux** et notre **site** internet.



# Juste 2.0°C

## Trajectoire d'une association

L'équipe de recherche (de gauche à droite) :  
Amandine Reist, Jean-Loup Baudoin,  
Valentin Brochet et Apoline Zahorka.



Saône 2 Rhône est pensé et conceptualisé depuis près de deux ans, lorsque ce qui deviendra **l'équipe de recherche** (Amandine, Apoline, Jean-Loup et Valentin) s'est lancée dans la construction de ce projet de recherche interdisciplinaire, autour de **passions communes** : la science, le partage, et les écosystèmes fluviaux. Fort du succès de son premier projet associatif, Antarctique 2.0°C, l'équipe fait le choix de poursuivre cette lancée en montant cette nouvelle campagne dans le cadre de l'association loi 1901 Juste 2.0°C. **De l'Antarctique à la descente de la Saône et du Rhône**, retraçons l'évolution de nos projets associatifs.



### Qui sommes-nous ?

**Juste 2.0°C** regroupe **une vingtaine de bénévoles** à ce jour, qui ont intégré l'équipe progressivement depuis mars 2021. Pédagogie, vulgarisation, médiation, communication, administration, podcast, relation partenaires... Leurs rôles sont parfois distincts, mais les membres de Juste 2.0°C se rejoignent dans des **valeurs** et objectifs communs. Créée dès mai 2020 pour porter le projet Antarctique 2.0°C, l'association devient **reconnue d'intérêt général** en 2021.

**Saône 2 Rhône** est le second projet auquel l'association se consacre aujourd'hui. Après une première campagne de recherche interdisciplinaire, de pédagogie et de sensibilisation menée à bord d'un voilier jusqu'en péninsule antarctique et à travers l'océan atlantique (projet Antarctique 2.0°C, octobre 2021 à avril 2022), Juste 2.0°C se veut être une **structure pérenne** qui puisse **soutenir** d'autres **initiatives** étudiantes similaires à l'avenir. Il nous tient à cœur de pouvoir donner de la visibilité et du **crédit** à de **futurs projets** de recherche interdisciplinaires qui s'intéresseront également à l'impact de l'humain sur les écosystèmes, avec une volonté de partager la démarche scientifique.

### Nos principes directeurs

Notre objet statutaire :

"Juste 2.0°C est une association ayant pour objectif de **soutenir et de promouvoir** des projets associant recherche scientifique, sensibilisation et initiatives citoyennes sur les **effets du changement climatique** et de **l'anthropisation**. Elle vise ainsi à favoriser la **diffusion** de la **culture scientifique** en sciences de l'environnement et son **appropriation** par le plus grand nombre à travers des **campagnes de recherche interdisciplinaires** mettant en lien des laboratoires, des enseignants, des centres de culture scientifique technique et industrielle (CSTI) et des collectivités."

# Retrouvez-nous !



Saône 2 Rhône

## Contactez nous



communication@j2d.org



07 86 05 65 51

06 16 81 34 48

## Soutenez nous



Pour en lire plus sur notre campagne, sur le détail de nos projets de recherche ou sur les actualités associatives, rendez-vous sur [www.j2d.org](http://www.j2d.org)

Retrouvez Saône to Rhône sur **Facebook**, **Instagram**, **Linkedin** et **TikTok** pour un suivi exclusif de l'expédition tout au long de l'année 2024.



[www.j2d.org](http://www.j2d.org)  
[contact@j2d.org](mailto:contact@j2d.org)

Un projet de  
**juste 2**